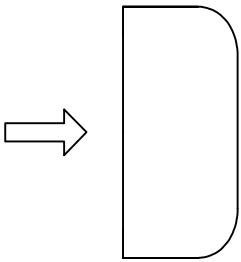


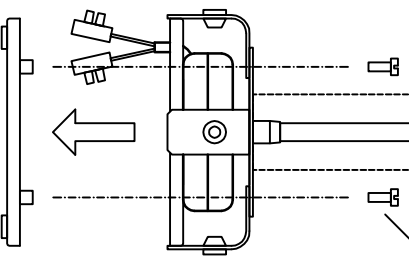
Poppy Wall/Ceiling

- 1 Gehäuse nach oben abziehen

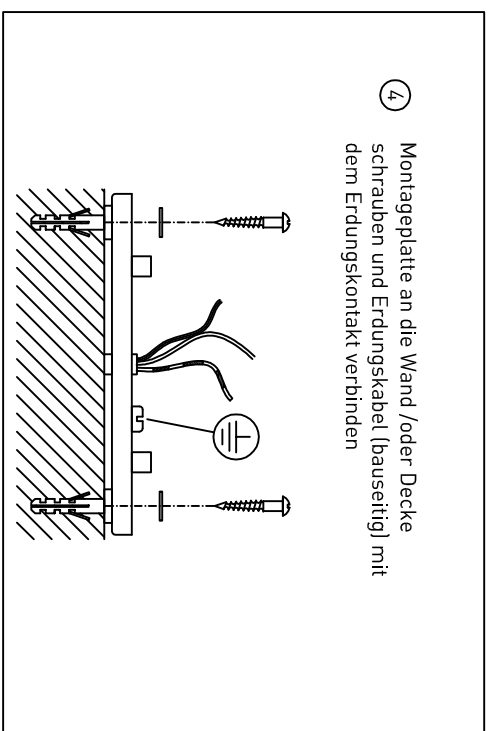


Schutzfolie,
[sollte zuletzt
entfernt werden]

- 2 Lösen der drei Schutzschrauben

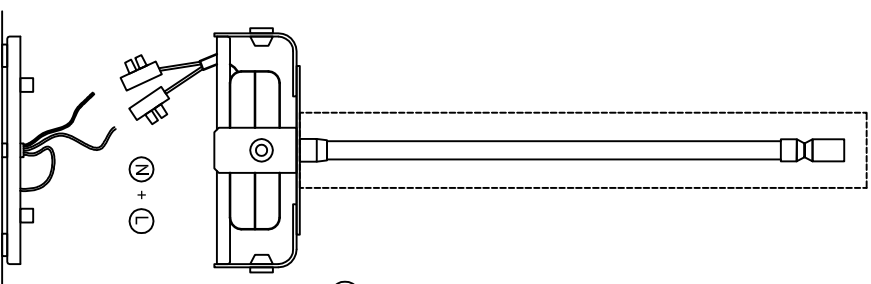


- 3 Abnehmen der Montageplatte

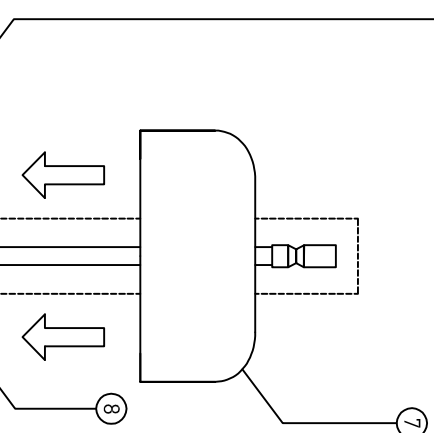


- 4 Montageplatte an die Wand /oder Decke schrauben und Erdungskabel (bauseitig) mit dem Erdungskontakt verbinden

- 5 N - und L - Leiter [bauseitig] mit den Schraubklemmen verbinden

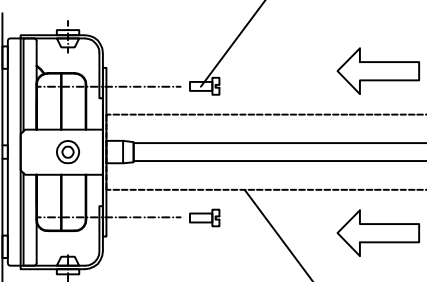


- 6 Die beiden Einheiten mit den Schlitzschrauben verbinden



- 7 Gehäuse bis zum Anschlag aufschieben

- 8 Abnehmen der Schutzfolie



serien
lighting