



PHOTOMETRIK

MESSBERICHT

2017-0301.1

Auftraggeber:

*serien Raumleuchten GmbH
Hainhäuser Straße 3-7
63110 Rodgau*

Messobjekt:

Serien Slice LED 3000K

Kennzeichnung:

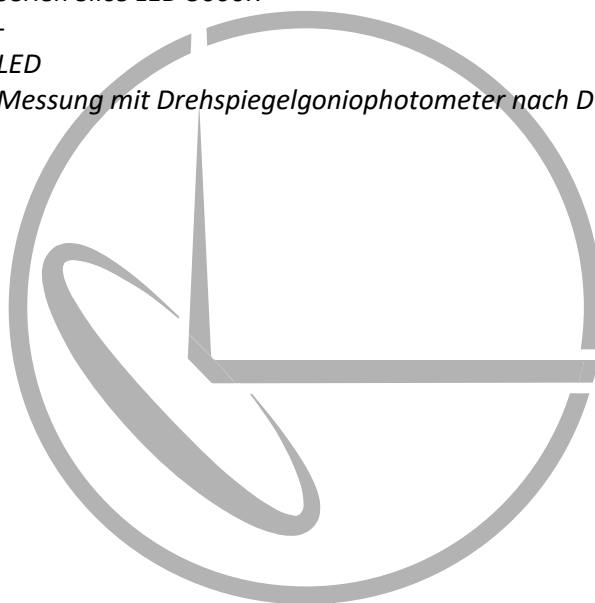
-

Lichtquellen:

LED

Messverfahren:

Messung mit Drehspiegelgoniophotometer nach DIN EN 13032



MESSERGEBNISSE

LEUCHTENDATEN

LEUCHTE

Länge: 950 mm
Breite: 130 mm
Höhe: 30 mm
Durchmesser: -
Symmetrie: C0-C180 und C90-C270-Ebene

LEUCHTENDE FLÄCHE

Länge: 745 mm
Breite: 120 mm
Höhe: -
Durchmesser: -

PHOTOMETRISCHE MESSWERTE

Gesamt Lichtstrom: 11084,3 lm
Direkt Lichtstrom: 1764,2 lm
Indirekt Lichtstrom: 9320,1 lm

Lichtausbeute: 134,8 lm/W

LiTG-Klasse: D43
IES-Klasse: 61-88-97-16-100

	Horizontal	Vertikal
Halbstreubreite:	-241,3 °	-230,4 °
Halbstreubreite (links):	120,7 °	115,2 °
Halbstreubreite (rechts):	-120,7 °	-115,2 °
Zehntelstreubreite:	110,5 °	99,0 °
Zehntelstreubreite (links):	-55,2 °	-49,5 °
Zehntelstreubreite (rechts):	55,2 °	49,5 °

ELEKTRISCHE MESSWERTE

Spannung: 230,0 V
Strom: 0,366 A

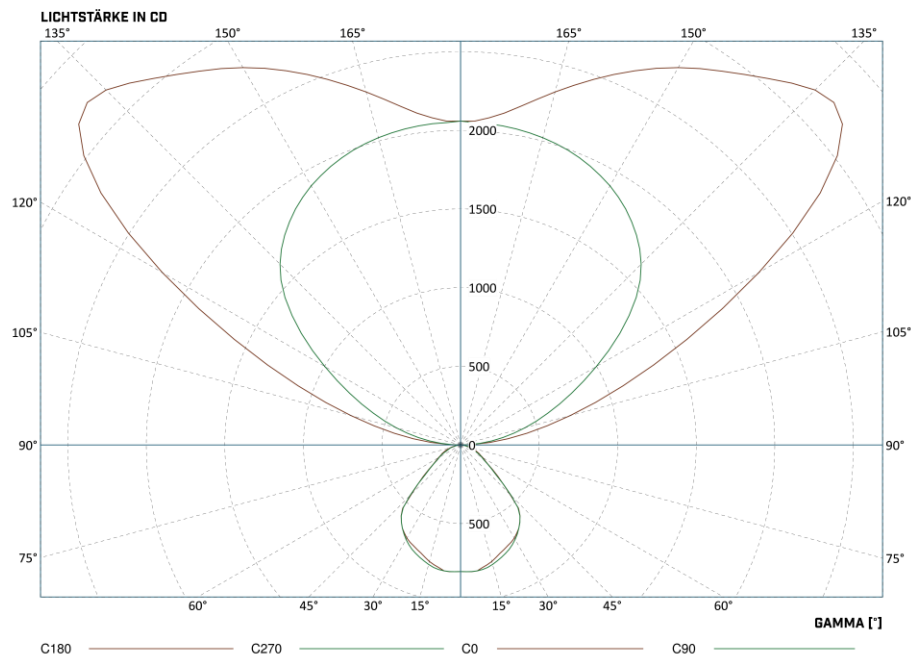
Leistung: 82,2 W
Leistungsfaktor: 0,98

MESSBEDINGUNGEN

Messentfernung: 14,74 m
Temperatur: 25,0 °C

Kopf.-Nr.: 2
Bediener: Groh

LVK (POLAR-DIAGRAMM)

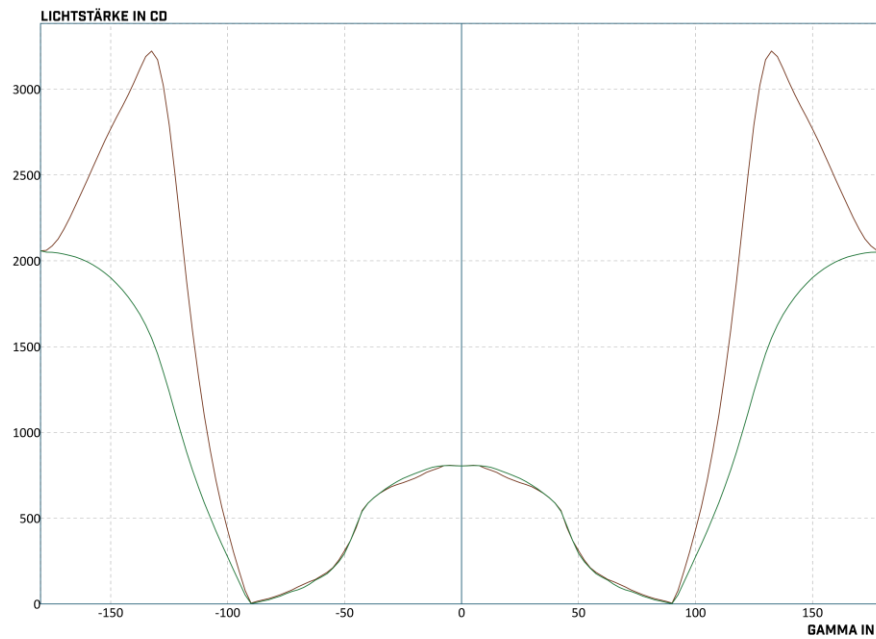


LVK (AUSZUGSWEISE)

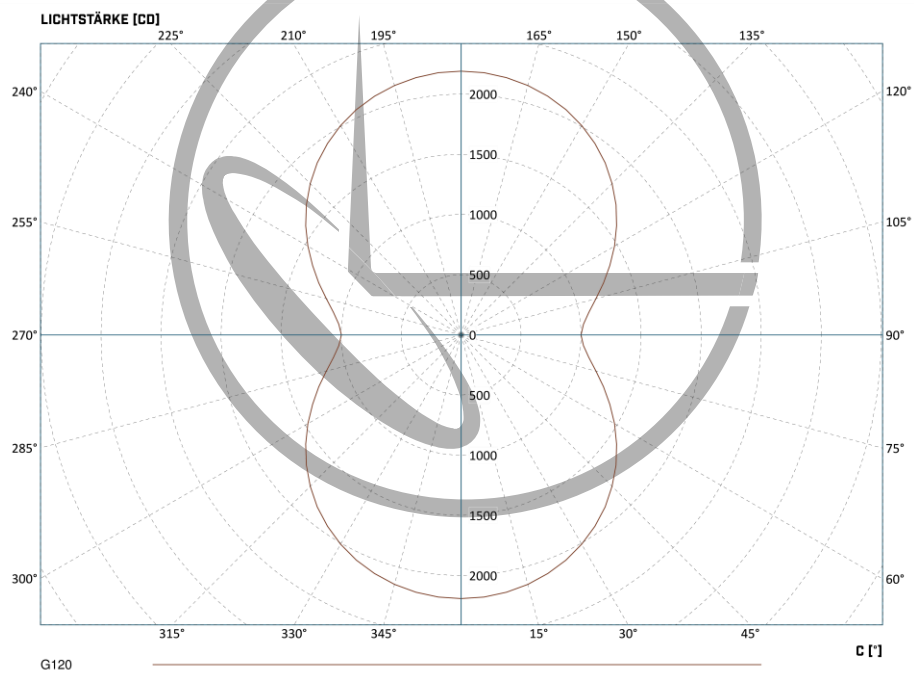
G\C	0°	15°	30°	45°	60°	75°	90°
0°	804,4	804,4	804,4	804,4	804,4	804,4	804,4
10°	791,5	794,0	800,1	803,8	801,1	800,1	803,0
20°	732,3	737,9	740,6	743,8	746,2	761,2	759,6
30°	683,6	680,3	673,5	676,4	684,8	694,7	693,4
40°	588,4	589,4	584,2	576,4	568,3	579,2	587,2
50°	310,6	298,5	287,5	292,9	301,7	293,8	294,2
60°	164,0	156,0	151,4	153,2	156,7	150,6	156,6
70°	100,1	93,63	87,00	86,03	91,48	82,03	82,55
80°	41,95	41,96	41,33	37,84	35,45	34,49	35,71
90°	4,845	4,945	4,828	4,508	4,338	4,005	2,765
100°	428,7	421,9	400,8	365,8	323,8	289,3	273,3
110°	1100	1080	1018	912,5	780,3	653,8	590,5
120°	2191	2146	2009	1778	1475	1163	998,0
130°	3172	3103	2902	2568	2144	1691	1459
140°	3041	2984	2818	2553	2220	1896	1741
150°	2770	2730	2610	2422	2196	1992	1902
160°	2473	2449	2379	2270	2145	2040	1994
170°	2184	2179	2155	2121	2085	2057	2040
180°	2058	2058	2058	2058	2058	2058	2058

Die vollständige LVK ist in der Datei:
 „Serien Slice LED 3000K.LDT“
 enthalten.

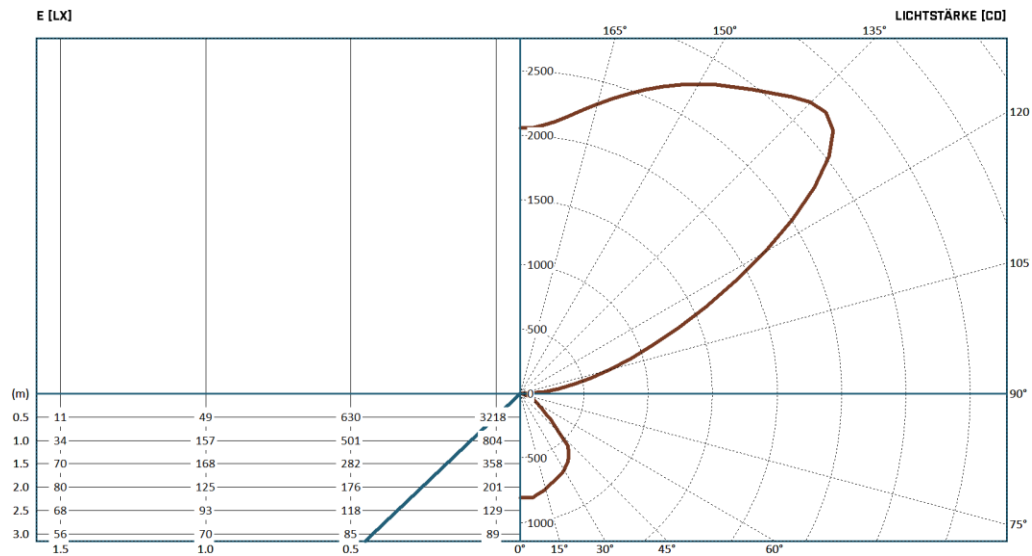
LVK [KARTESISCHES DIAGRAMM]



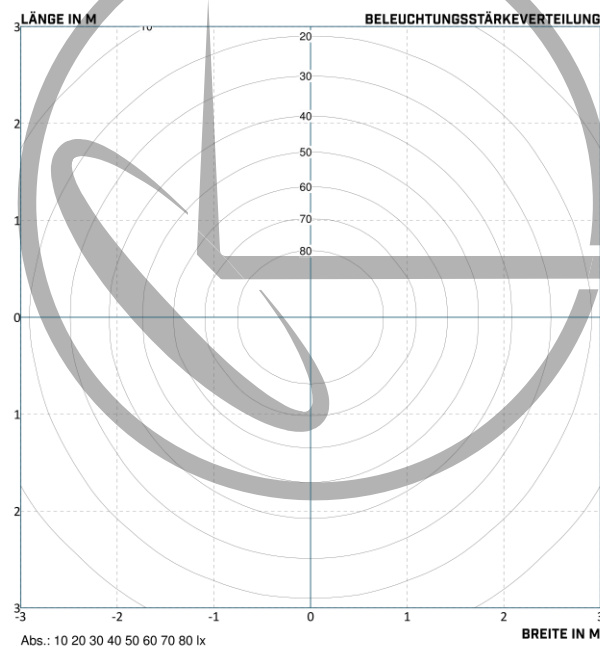
KEGELDIAGRAMM



BELEUCHTUNGSSTÄRKE / LICHTSTÄRKE DIAGRAMM



BELEUCHTUNGSSTÄRKEVERTEILUNG IN 3M ABSTAND



UGR TABELLE

Deckenreflexionsgrad		0,7	0,7	0,5	0,5	0,3	0,7	0,7	0,5	0,5	0,3
Wandreflexion		0,5	0,3	0,5	0,3	0,3	0,5	0,3	0,5	0,3	0,3
Bodenreflexion		0,2	0,2	0,2	0,2	0,2	0,2	0,2	0,2	0,2	0,2
Raumabmessung		Queransicht					Längsansicht				
2H	2H	8,5	9,1	9,7	10,3	12,0	8,4	9,0	9,6	10,2	11,9
2H	3H	9,3	9,9	10,5	11,1	12,8	9,1	9,6	10,3	10,8	12,5
2H	4H	9,7	10,2	10,9	11,4	13,1	9,3	9,9	10,6	11,1	12,8
2H	6H	10,0	10,5	11,2	11,7	13,4	9,6	10,1	10,8	11,3	13,0
2H	8H	10,1	10,6	11,3	11,8	13,5	9,6	10,1	10,8	11,3	13,0
2H	12H	10,2	10,6	11,4	11,8	13,6	9,6	10,1	10,9	11,3	13,0
4H	2H	8,7	9,2	9,9	10,4	12,1	8,6	9,2	9,9	10,3	12,0
4H	3H	9,7	10,1	10,9	11,3	13,1	9,5	9,9	10,7	11,1	12,8
4H	4H	10,2	10,6	11,5	11,8	13,6	9,9	10,3	11,2	11,5	13,3
4H	6H	10,7	11,0	11,9	12,2	13,9	10,2	10,6	11,5	11,8	13,5
4H	8H	10,8	11,2	12,1	12,4	14,1	10,3	10,7	11,6	11,9	13,6
4H	12H	11,0	11,3	12,3	12,5	14,3	10,4	10,7	11,7	11,9	13,7
8H	4H	10,3	10,7	11,6	11,9	13,6	10,0	10,4	11,3	11,6	13,3
8H	6H	10,9	11,1	12,1	12,4	14,1	10,5	10,7	11,7	11,9	13,7
8H	8H	11,2	11,4	12,5	12,7	14,4	10,7	10,9	11,9	12,1	13,9
8H	12H	11,4	11,6	12,7	12,9	14,6	10,8	11,0	12,0	12,2	14,0
12H	4H	10,3	10,6	11,6	11,8	13,6	10,1	10,4	11,3	11,6	13,3
12H	6H	10,9	11,2	12,2	12,4	14,2	10,5	10,8	11,8	12,0	13,8
12H	8H	11,2	11,4	12,5	12,7	14,4	10,7	10,9	11,9	12,1	13,9

UGR-Werte sind korrigiert für Lampenlichtstrom von 11084,28 lm mit 8,4



MESSOBJEKT



VERWENDETE MESSTECHNIK

Hersteller

LMT Lichtmesstechnik GmbH Berlin
LMT Lichtmesstechnik GmbH Berlin
LMT Lichtmesstechnik GmbH Berlin
LMT Lichtmesstechnik GmbH Berlin
LMT Lichtmesstechnik GmbH Berlin
Chroma ATE Inc.
Yokogawa Electric Corporation

Bezeichnung

GO-DS 2000
Photometerkopf SP30 SOT GO-DS 15m
Photometerkopf SP30 SOT GO-DS 25m
Spektrometer SM8107 GO-DS
Flicker Photometer SP 05 F00
CHROMA 6415
WT 3000

ALLGEMEINE HINWEISE

Die in diesem Protokoll enthaltenen Ergebnisse beziehen sich ausschließlich auf die vorgestellten Produkte. Es wird keine Haftung für Verallgemeinerungen übernommen, die aufgrund der Messergebnisse für weitere Exemplare des durch das Messobjekt vertretenen Produkttyps angestellt werden.

Das Protokoll gibt ausschließlich die gemessenen Größen, Prüfbedingungen und ggf. daraus abgeleitete, weitergehende Schlussfolgerungen wieder. Er stellt keine umfassende Wertung der vermessenen Produkte dar. Es wird ausdrücklich kein Vergleich mit anderweitigen Produkten angestellt.

Der Auftraggeber ist in keiner Weise berechtigt, das Logo oder den Schriftzug der PHOTOMETRIK GmbH zu verwenden. Dies gilt insbesondere, aber nicht ausschließlich, für Werbezwecke. Des Weiteren gelten die AGBs der PHOTOMETRIK GmbH welche auf der Website www.photometrik.de einsehbar sind.

Dieses Protokoll darf Dritten nur ungekürzt als Original oder Vervielfältigung zur Verfügung gestellt werden.

Das Protokoll besteht aus 8 Seiten.

